



Mini manual de utilizare a jocului ALL SUSTAINABLE¹



Co-funded by
the European Union



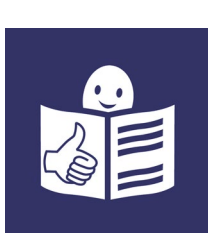
JOC DIGITAL EDUCATIV

PENTRU ABILITAREA PERSOANELOR CU DIZABILITĂȚI

INTELECTUALE

ÎN CETĂȚENIA DURABILĂ

RESURSE PENTRU INSTRUMENTARI



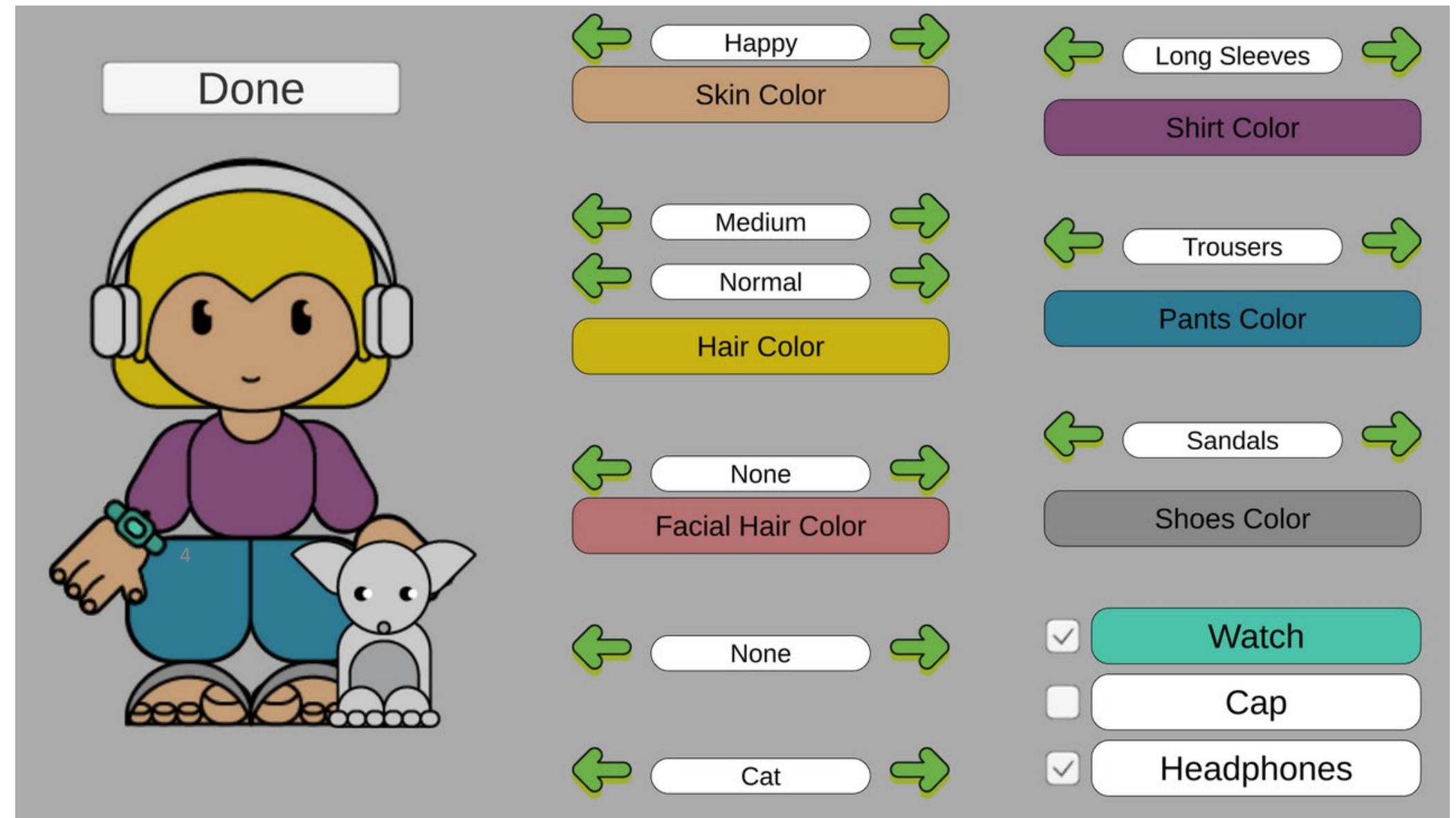
este un proiect Erasmus+ pentru

crearea unui joc digital educativ,
co-proiectat, accesibil și inovator,
prin care să creștem competențele
persoanelor cu dizabilități intelectuale
în ceea ce privește obiectivele de dezvoltare durabilă
și să le ajutăm să fie actori ai schimbării pentru un viitor mai bun.



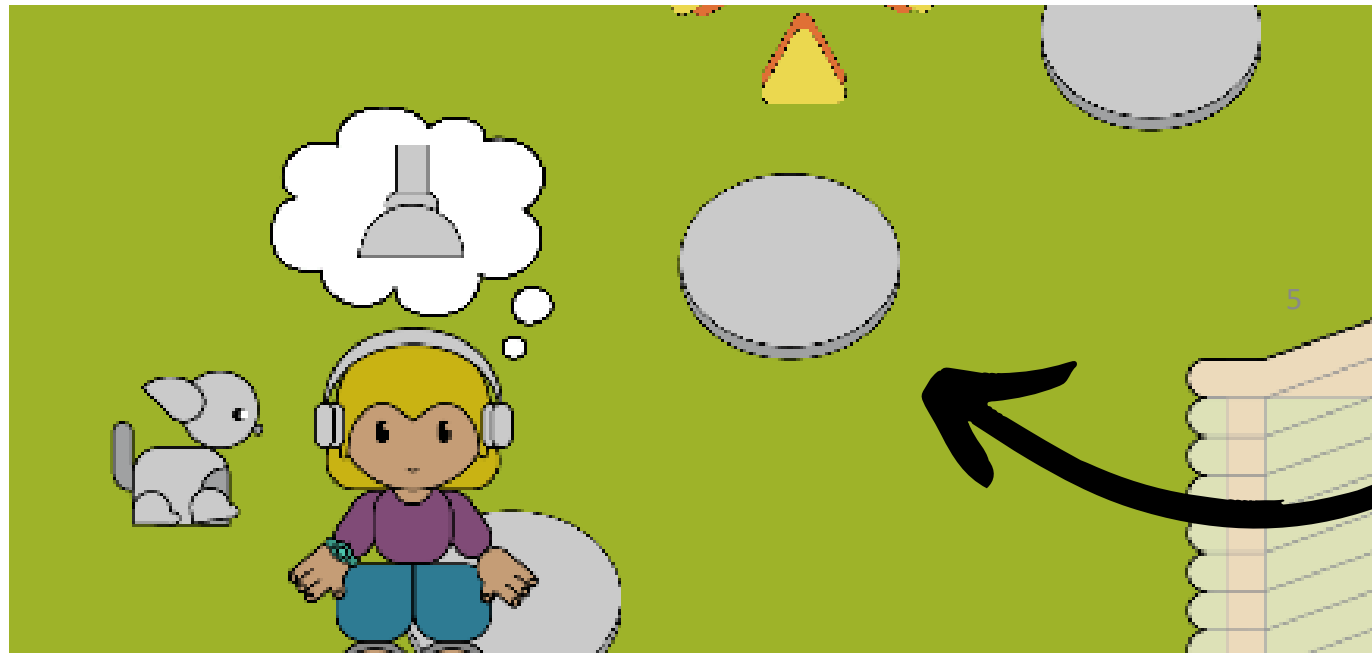
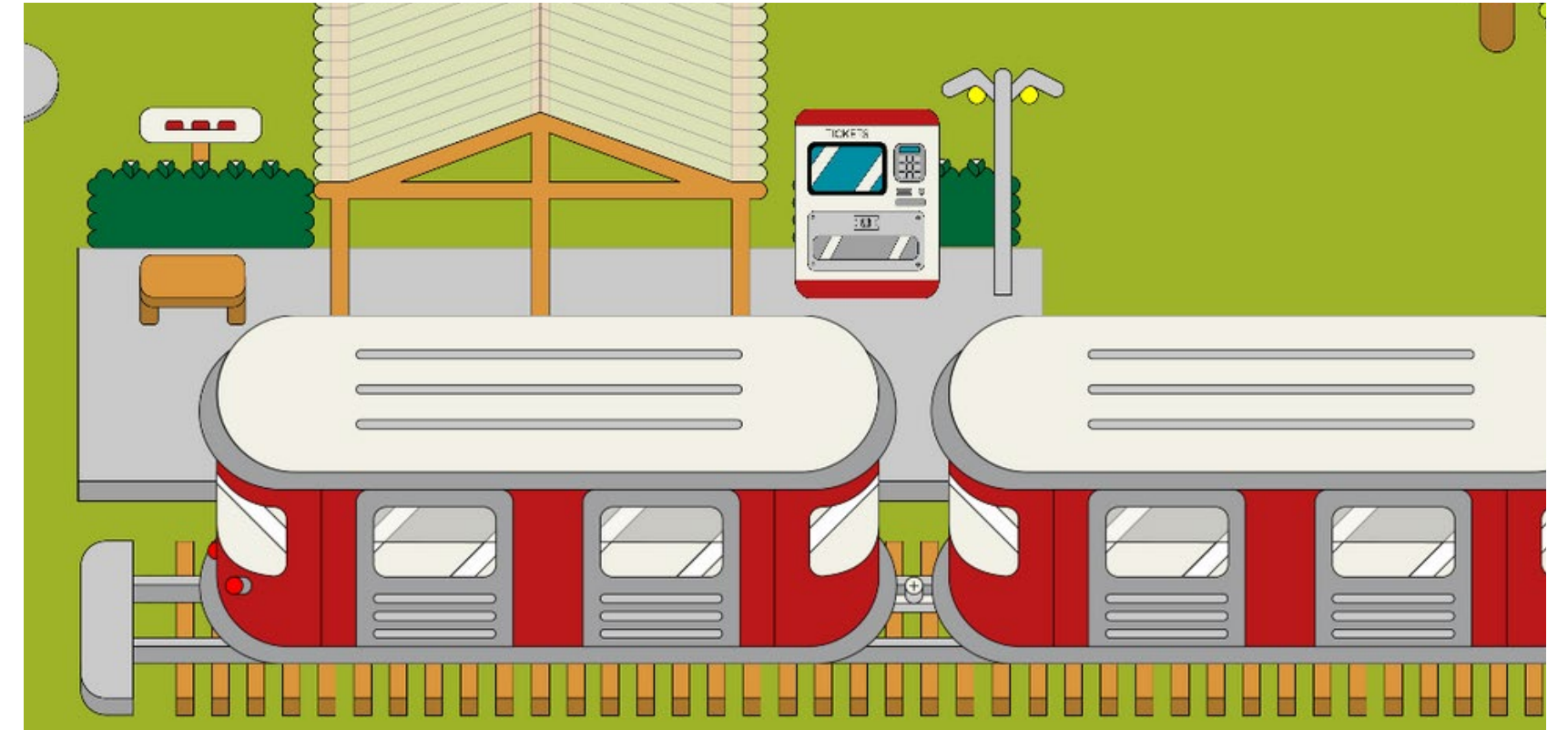
La începutul jocului, îți poți **personaliza** avatarul și animalul de companie.

După ce ai definit toate caracteristicile, poți apăsa butonul „**Efectuat**”.





Acțiunea jocului începe cu
personajul tău coborând din **tren**.



Urmează **poteca** pentru a
ajunge în satul tău!



Așa arată scena în timpul jocului.
Să ne uităm la câteva detalii.





Co-funded by
the European Union



În colțul din stânga sus:
verifici telefonul pentru
provocările neefectuate.

De-a lungul marginii de sus:
verifici bara de avansare pentru a
vedea cu cât ai amânat apocalipsa.

În colțul din stânga jos:
verifici ce zi este, trebuie să te
grăbești!

În colțul din dreapta jos:
vezi setările.



Apoi urmezi **săgețile** pentru a
găsi drumul.

Dacă te uiți la **norul** desenat în
partea de sus a personajului tău,
vei vedea câteva **indicii** despre
următoarea provocare de
finalizat!



8



Pentru a găsi locația
următoarei provocări,
căuți săgeata galbenă.



Când accesezi o **provocare**,
aceasta este fereastra care apare.

Aici poți verifica punctele
acumulate, membrii comunității
implicați și nivelul atins.

10





Poți **alege** cel mai sustenabil
mod de a îndeplini provocarea.

11



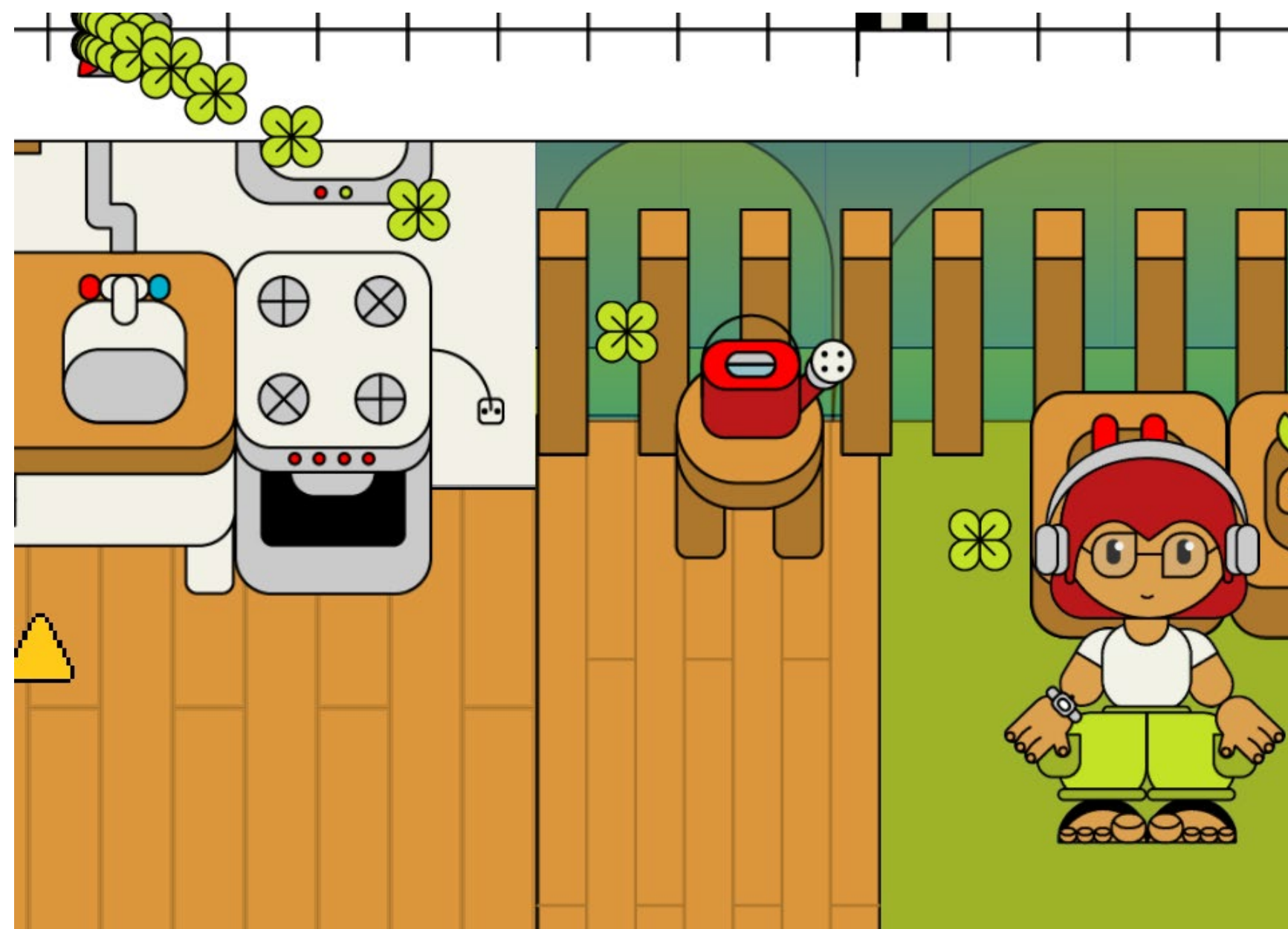
Apoi poți **aborda**
provocarea ta!

12





Fiecare provocare îți oferă
puncte.



13



Poți oricând să **verifici**
telefonul pentru a vedea ce
provocări mai ai de efectuat!



Telefonul arată **niveluri diferite**
precum și alte caracteristici ale
provocărilor.





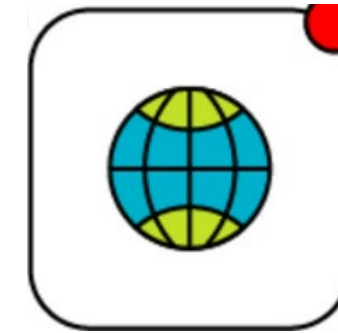
Co-funded by
the European Union



Provocări acasă



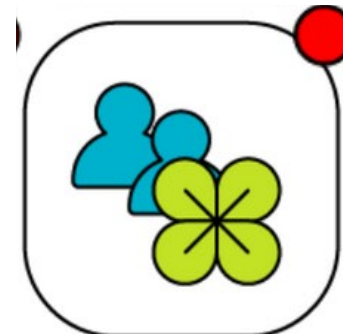
Provocări comunitare



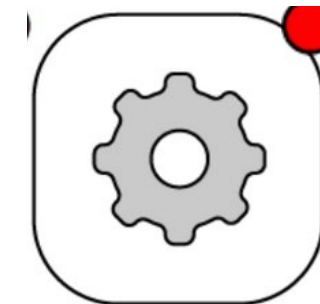
Provocări globale



Calendar



Puncte de sustenabilitate



Setări



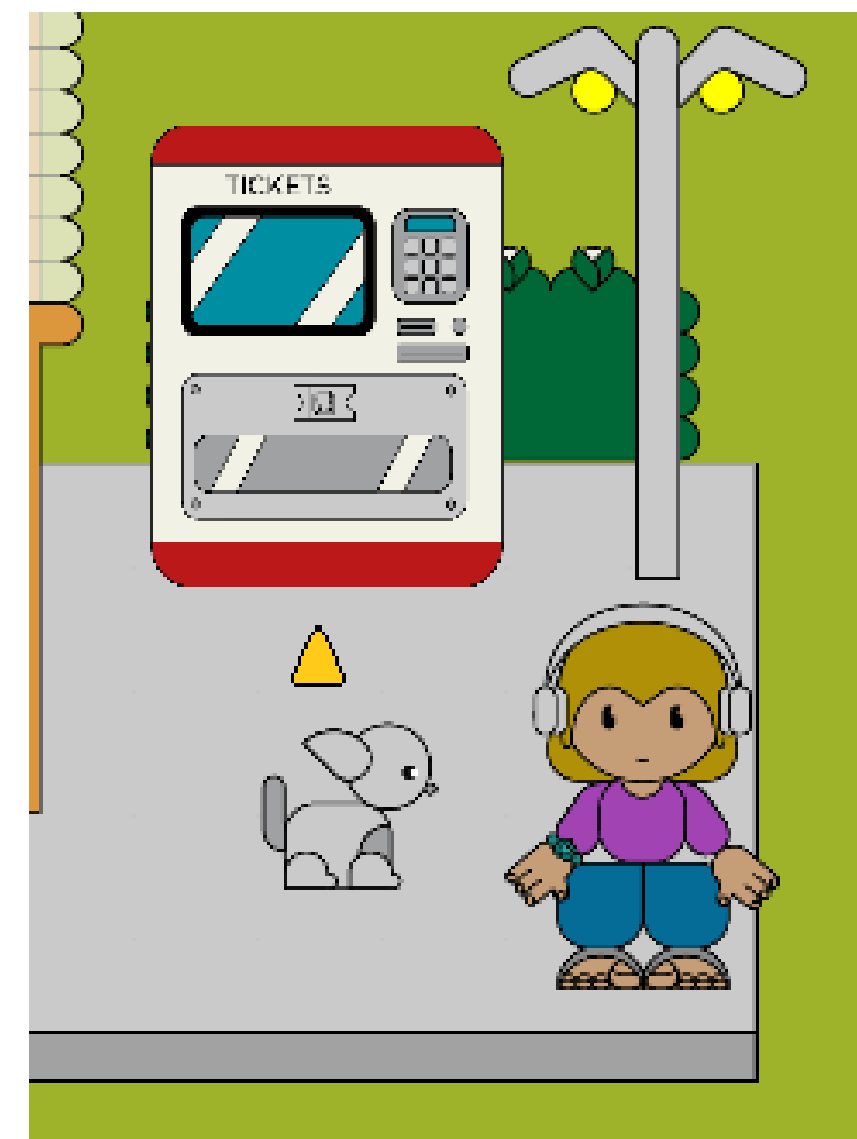
Când accepți o provocare din comunitate,
cauți prin sat **persoana** care ți-a cerut ajutorul.

Vei vedea o **săgeată galbenă** care indică
persoana.

17



Când accepți o provocare globală,
trebuie să pleci din sat și
să ajungi la **gară!**





Co-funded by
the European Union

Și acum...

ești gata să joci!

Mult succes!

19



JOC DIGITAL EDUCATIV
PENTRU ABILITAREA PERSOANELOR CU DIZABILITĂȚI INTELLECTUALE
ÎN CETĂȚENIA DURABILĂ



Co-funded by
the European Union



PARTENERI



Acest proiect este finanțat cu sprijinul Comisiei Europene. Informațiile și punctele de vedere prezentate în această publicație sunt cele ale autorului și nu reflectă neapărat opinia oficială a Comisiei Europene. Comisia Europeană nu este responsabilă pentru modul în care va fi utilizat conținutul informațiilor.